

# Allgemeine Infos

**kultur**  
K O N S T A N Z  
**laden**

Kulturladen e.V.  
Joseph-Belli-Weg 5  
78467 Konstanz

Tel.: +49(0)7531/5 29 54  
Fax: +49(0)7531/5 51 39  
Email: [come@kulturladen.de](mailto:come@kulturladen.de)

## Kapazität

unbestuhlt                                      450                                      bestuhlt                                      200

## Ton/Licht

Festinstallierte Hausanlagen für Ton und Licht vorhanden.

## Ladeweg

Ladeweg von Parkplatz bis zur Bühne ca. 20 m mit 6 Stufen.

## Bühne

Bühnenbreite	6 m	Portalbreite	5 m
Tiefe	5 m	Höhe	1,15 m
Lichte Bühnenhöhe	4,2 m		

## Backstage

1 Raum für bis zu 15 Personen mit direkten Bühnenzugang und WC/Dusche.

## Parkplätze

Leider haben wir viel zu wenige Parkplätze für Nightliner, Kleinbusse und PKWs direkt am Club. Insbesondere bei Nightlinern ist eine genaue Absprache mit dem Kulturladen notwendig. Anreise am Showtag nicht vor 13 Uhr möglich.

## Merchandising

Fester Platz im Eingangsbereich direkt neben der Backstage für Merchandising vorhanden.

## Ansprechpartner

Alan Covic (yet.not.now artist management)      [booking@kulturladen.de](mailto:booking@kulturladen.de)  
Roman Kliche      [presse@kulturladen.de](mailto:presse@kulturladen.de)  
Tel.: +49(0)7531/5 29 54, Fax: +49(0)7531/5 51 39, Bürozeiten: Di. bis Do. 12:00 - 17:00 Uhr

## Informationen

Weitere Informationen gibt es auf unseren Hompages.

Unter <http://www.kulturladen.de> findet man unsere allgemeine Homepage.

Diese Informationsseite, sowie weitere Informationen über den Kulturladen, seine Technik und Wegbeschreibungen zum Kulturladen sind unter der Adresse <http://www.kulturladen.de/info> abrufbar.

## Kula's Hall of Fame

Deliquent Habits, Dissidenten, Element Of Crime, Fettes Brot, Fishmob, Guano Apes, Headcrash, Molotov, Rammstein, Sens Unik, Hans Söllner, Subway To Sally, Barbara Thompson u.v.a



Haupteingang



Rückansicht mit Hintereingang zum Saal (hier wird geladen)

Stand: 30.3.2009

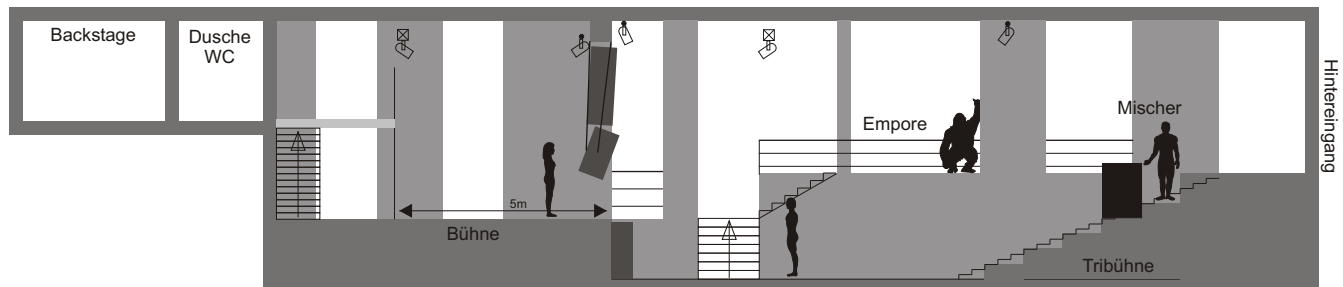
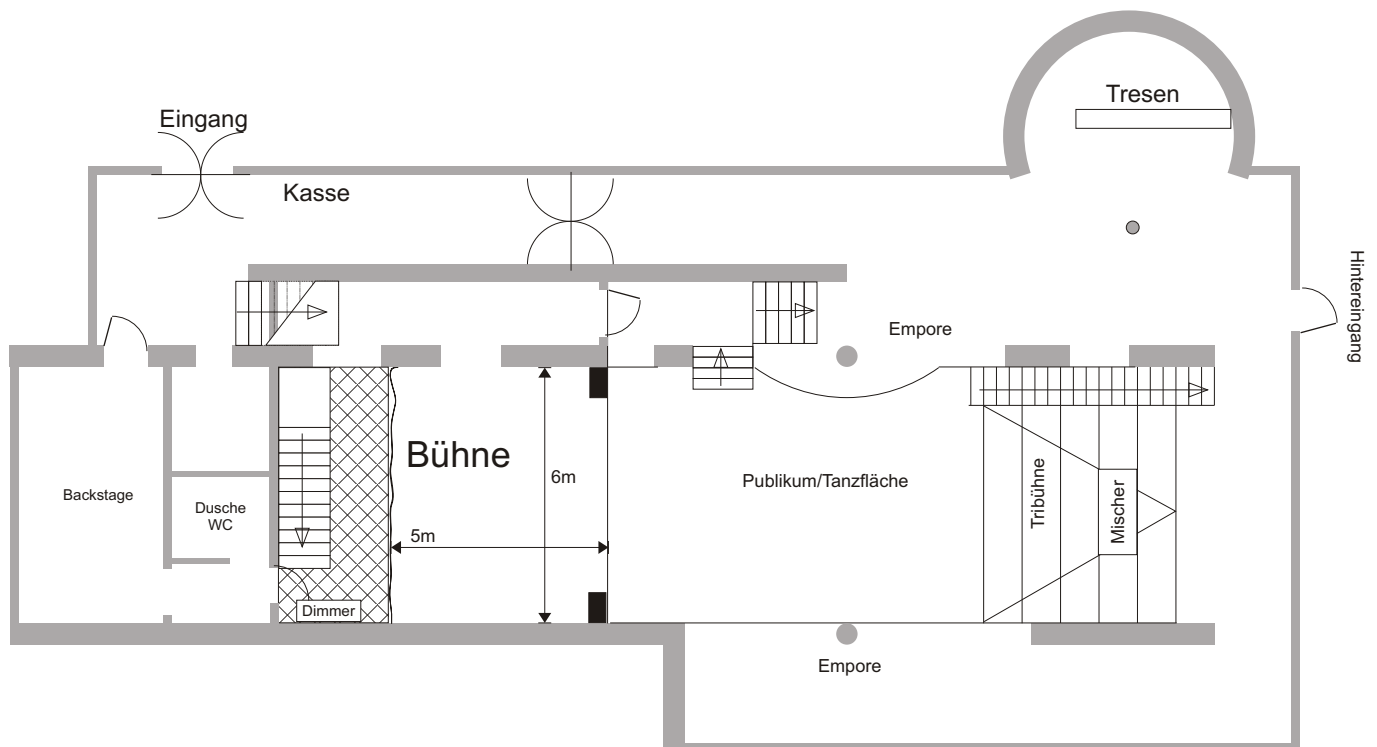
Quelldatei: <http://www.kulturladen.de/info>

# Allgemeine Infos

Kulturladen e.V.  
Joseph-Belli-Weg 5  
78467 Konstanz

Tel.: +49(0)7531/5 29 54  
Fax: +49(0)7531/5 51 39  
Email: [come@kulturladen.de](mailto:come@kulturladen.de)

**kultur**  
K O N S T A N Z  
u a p e l



Bühne Kulturladen



Blick von der Bühne in den Saal

Stand: 27.1.2005

Quelldatei: <http://www.kulturladen.de/info>

# Technik

Kulturladen e.V.  
Joseph-Belli-Weg 5  
78467 Konstanz

Tel.: +49(0)7531/5 29 54  
Fax: +49(0)7531/5 51 39  
Email: come@kulturladen.de

**kultur**  
K O N S T A N Z  
uapaj

## Tontechnik

### Front

Lautsprecher	2	KS TXII Mid-Hi Stacks (aktiv)	fest installiert
	2	JBL 15"/2" Frontfill	fest installiert
Endstufe	1	QSC MX 2000 für Frontfill	fest installiert
Subwoofer	4	Wick Audio 18" Bässe	fest installiert
	2	QSC MX 2000 für Bässe	fest installiert
Mischpult	1	DDA S-Serie 32/4/2 mit 8 Aux-Send	fest installiert
		Aux 1 bis 4 Post-Fader umschaltbar auf 2 Reglern (1 oder 3 sowie 2 oder 4)	
		Aux 5 bis 8 Pre-Fader für Monitoring	
EQ	2	Yamaha 1027	
PA-Controller	1	Xilica XP-4080	
Compressor/Limiter	6	3 mal dbx 166XL (wer mehr braucht, wir hätten noch Behringer ;-)	
Gate	4	1 mal Drawmer DS404 (wer mehr braucht, wir hätten noch Behringer ;-)	
Effekte	1	Delay Korg SDD-2000	
	2	Yamaha SPX90	
	1	Yamaha Digital Reverb REV7	
	1	CD-Player	

### Monitoring

Channels	4	Wege von FoH
EQ	4	Rane GE60
Lautsprecher / Wedges	6	EV 1502 Wedges
	2	EV 1502 Drummfill
Endstufen	2	QSC MX 2000
	2	QSC MX 1500

### Mikrofone

Dynamische	5	Shure SM 58	7	Shure SM 57
	1	Shure Beta 58	3	Sennheiser MD 421
	2	Sennheiser e609	4	Sennheiser e604
	1	Shure Beta 52a	1	AKG D112
Kondensator	1	Shure Beta 91	4	Rode NT5
	3	AKG C 1000	3	t.bone SC100
D/I-Box Aktiv	1	BSS AR-133	3	Audiotec
D/I-Box Passiv	2	Klotz		
	3	Atelier der Tonkunst		
	1	Stage Line (4 fach)		

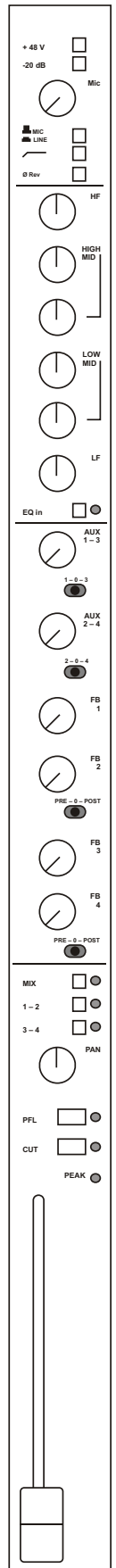
### Stromversorgung

1	CEE 32 A	PA und Backline
---	----------	-----------------

### Haustechniker

Uli Straßner

Tel.: 07531/9 91 43 91 Fax.: 07531/5 51 39  
Email: technik@kulturladen.de



# Technik

Kulturladen e.V.  
Joseph-Belli-Weg 5  
78467 Konstanz

Tel.: +49(0)7531/5 29 54  
Fax: +49(0)7531/5 51 39  
Email: [come@kulturladen.de](mailto:come@kulturladen.de)



## Lichttechnik

Saallicht		komplett stufenlos Dimmbar	leider nicht vom Lichtpult aus.
Lichtpult (0-10V, kein DMX!)	1	MA Lightcommander 24 (nicht LC II!)	24 Ch / 4 Eff / 3 Mem / Chaser
	1	Q 12	Disco
Dimmerkanäle	24	Pulsar 2 kW	fest installiert
	6	Ultralite 2 kW	fest installiert
	12	Zero 88 1 kW	Disco
Backtruss	4 * 4	Par 64 (CP 60, CP 61)	fest installiert
	2 * 8	ACL-Par36	fest installiert
	2 * 2	DWE-Par36	fest installiert
Front	2 * 4	Par 64 (CP 62)	fest installiert
	2	Fresnel 1 kW	
Saaltruss	2 * 4	Par 64 (CP 61)	fest installiert
	4	Fresnel 1 kW	
Floorspots	2	Par 64 short (CP 61)	
	4	Par 56 (300W)	
Discolicht	2 * 4	Par 64 (CP 87, CP 88)	fest installiert
	6 * 4	Par 36 (ACL-like)	fest installiert

### Farbfilter (LEE)

101	Yellow	104	Deep Amber	106	Primary Red
113	Magenta	115	Peakok Blue	116	Medium Blue Green
117	Steel Blue	119	Dark Blue	124	Dark Green
126	Mauve	132	Medium Blue	135	Deep Golden Amber
139	Primary Green	141	Bright Blue	154	Pale Rose
158	Deep Orange	162	Bastard Amber	164	Flame Red
165	Daylight Blue	179	Chrom Orange	181	Congo Blue
182	Light Red	201	Full CTB	204	Full CTO

### Stromversorgung

1	CEE 63 A	Hauslicht
1	CEE 16 A	frei

### Haustechniker

Uli Straßner

Tel.: 07531/9 91 43 91 Fax.: 07531/5 51 39  
Email: [technik@kulturladen.de](mailto:technik@kulturladen.de)

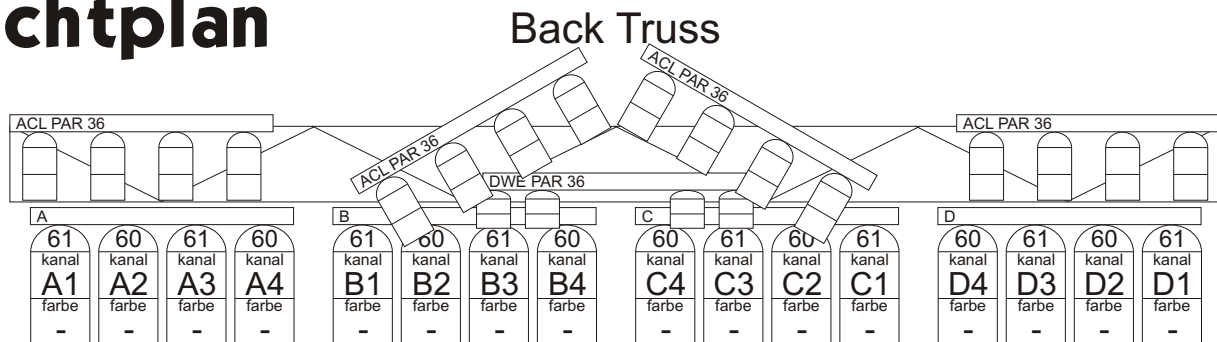
# Technik

Kulturladen e.V.  
Joseph-Belli-Weg 5  
78467 Konstanz

Tel.: +49(0)7531/5 29 54  
Fax: +49(0)7531/5 51 39  
Email: come@kulturladen.de

**kultur**  
K O N S T A N Z  
u a p e l

## Lichtplan



farbe	farbe	farbe	farbe
-	-	-	-
kanal	kanal	kanal	kanal
G4	G3	G2	G1
62	62	62	62

farbe
-
kanal
E1
Fr 1kW

farbe
-
kanal
F1
Fr 1kW

farbe	farbe	farbe	farbe
-	-	-	-
kanal	kanal	kanal	kanal
H1	H2	H3	H4
62	62	62	62

### Front



farbe
-
kanal
L1
Fr 1kW

farbe
-
kanal
M1
Fr 1kW

farbe	farbe	farbe	farbe
-	-	-	-
kanal	kanal	kanal	kanal
K1	K2	K3	K4
61	61	61	61

farbe
-
kanal
L2
Fr 1kW

farbe
-
kanal
M2
Fr 1kW

farbe	farbe	farbe	farbe
-	-	-	-
kanal	kanal	kanal	kanal
N4	N3	N2	N1
61	61	61	61

### Saal Truss

